

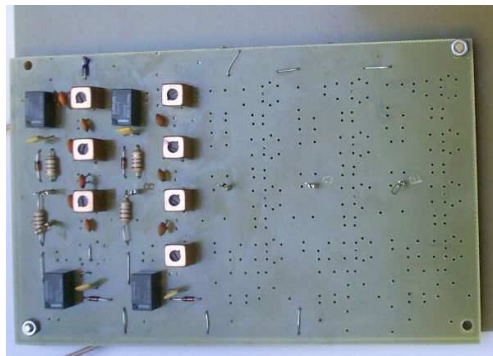
Ergänzende Messungen bis 150 Mhz BP BGR auf 1 seitiger Leiterplatte 18-2-2019 DK3JI

Nachfolgend noch ein paar Versuche bei dem ich die Leiterplatte auf eine kaschierte Montageplatte geschraubt habe. Deutlich wird zumindest, daß es Unterschiede gibt.

Stichworte dazu:

- Induktivität der Bolzen
- kein Schirmgehäuse; folglich können Einstrahlungen die Messung verfälschen
- Koaxanschlüsse „sehen“ sich und die „langen“ Zuleitungen wirken sich mit zunehmender Frequenz aus

Also alles andere als UKW tauglich.



Baugruppe auf GND Montageplatte mit Bolzen verschraubt

