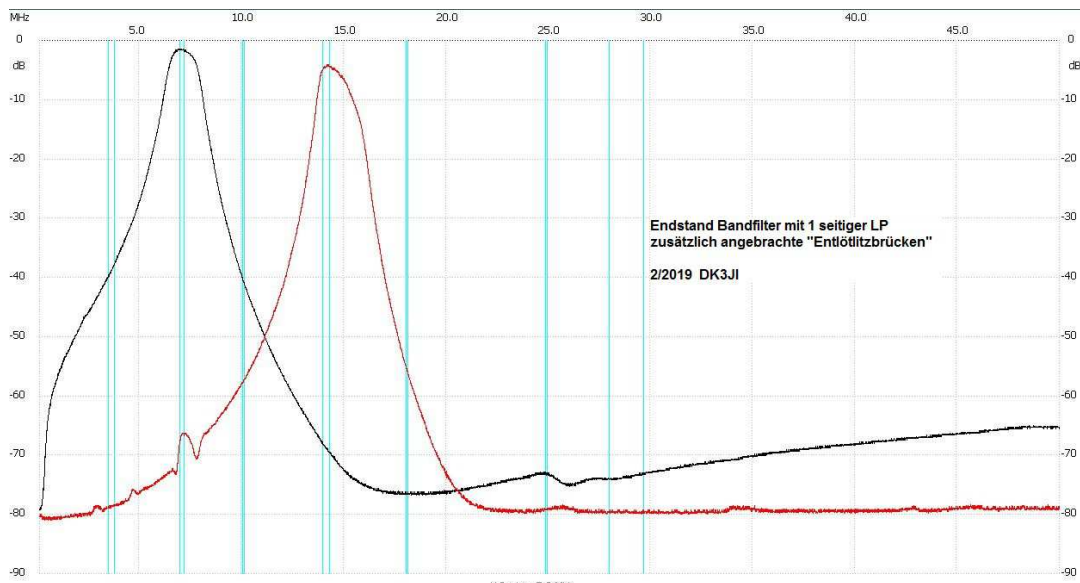


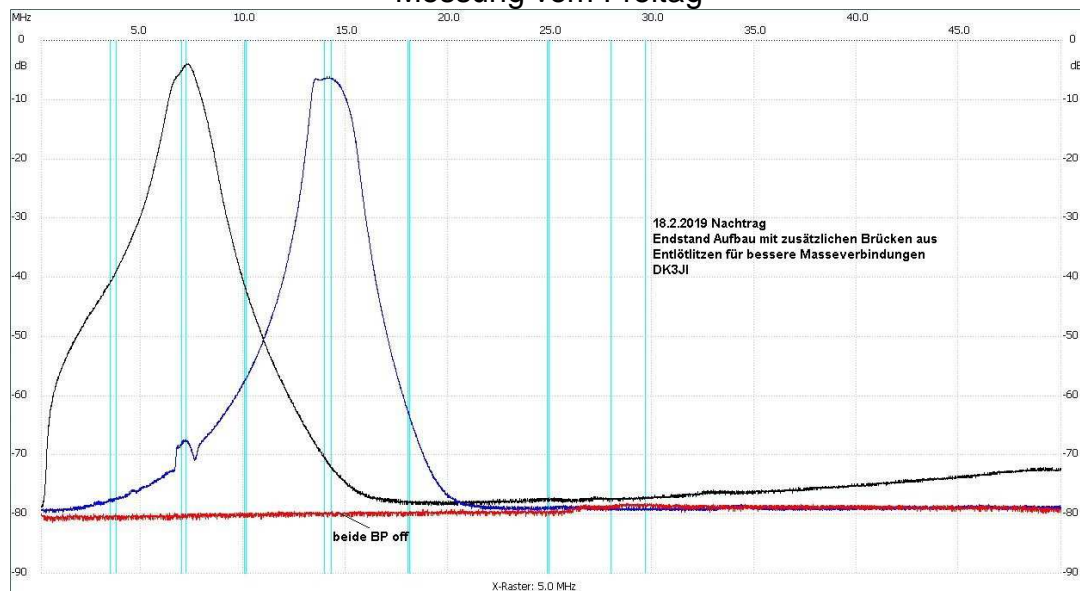
## Ergänzende Messungen Bandfilter auf einseitiger Leiterplatte 2 / 2019 DK3JI

Als ich das erste PDF zu dem Thema erstellt habe, nannte ich zum Schluß die letzte Messung „Endstand“. Es kam mir aber seltsam vor, denn ich erinnerte mich eine Messung gemacht zu haben, die eine doch deutliche Erhöhung Dämpfung im oberen Sperrbereich zeigte. Ich fand die Kurven aber nicht auf meinem USB Stick.

Ein Stick- ein Mess PC – ein Schreib PC- doller geht immer.... wer suchet, der findet. Ich stelle also noch einmal die Messung vom Freitag und die eigentliche Messung des Endstands gegenüber.



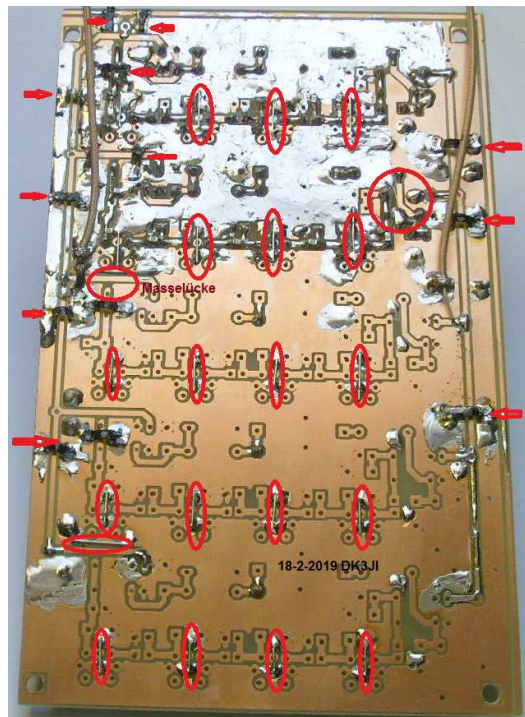
Messung vom Freitag



tatsächlicher Endstand mit den zusätzlichen Brücken aus Entlötlitzen

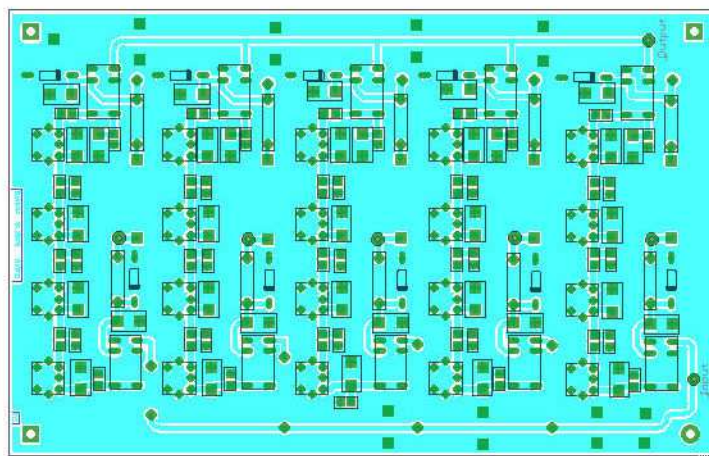
Man sieht den Unterschied im oberen Sperrbereich. Bei den bisherigen Messungen waren Ein- und Ausgang zur BGR über Koaxleitungen und lose liegende BNC Buchsen angeschlossen. So lag die BGR einfach auf dem Tisch.

Im nachfolgenden Bild habe ich versucht die Entlötlitzbrücken mit schwarzem Stift hervorzuheben.



„nachgefickeltes Layout“  
rote Pfeile - Brücken aus Entlötlitzen  
rote Ovale – Brücken aus Draht

Ich habe mein Erstlayout überarbeitet und die offensichtlichen Masslücken nun geschlossen. Im Ergebniss gibt es dann die „Umspülung“ aller Bandfilter mit einer geschlossenen Fläche. Die Ein- und Ausgangsleitung wird noch von ein paar Drahtbrücken zur äußeren Massebahn gebrückt. Damit sollte die Baugruppe wie gewünscht funktionieren.



überarbeitetes Layout

vy 73  
Andy  
DK3JI

